



# TAKAYAMA KOGYO Co.,Ltd.

---

Corporate Profile



# Harmony



# of Quality

[品質の調和]

私たちは、プロフェッショナルとしてスタートしました。この姿勢は今も、これからも変わりません。

1932年、神田小川町にて創立以来、いくつものハードルを乗り越えてきました。

省資源・省エネルギーが叫ばれる今日、私たちの使命は、これまでになく明確になってきました。

それは、総合力が求められる建築という分野において、さまざまな技術や情報を結集させ、人・社会・環境のより良い関係をバックアップする技術です。

時代へのニーズに応え、常にその技術を磨き開発することで、数々の実績を生むことができました。

地球環境がよりクローズアップされ、次世代にむけてグローバルな視点が必要とされる建築の未来。

これからも、時代の変化をすばやくキャッチし、業界のトップランナーとして走り続けます。







# 防水工事

## | 営業品目

### アスファルト系防水工事

- 熱工法 ● 常温工法 ● トーチ工法 ● 複合法

### シート防水工事

- 塩化ビニル系 ● EVA系 ● 合成ゴム系 ● TPE系

### 塗膜防水工事

- ウレタンゴム系 ● ポリマーセメント系
- ゴムアスファルト系 ● FRP系

### 防水関連工事

- 水切金物 ● 乾式保護ブロック ● 立上り乾式保護ボード
- 伸縮目地 ● 成形緩衝材 ● 金属笠木

### 防水改修工事

### 屋上緑化工事



## 高度化する建築構造や環境対応のニーズに対し、 先進の技術力でサポートします。

**環境対応型** 環境負荷の低減及び地球環境に配慮した防水システムを提案します。

### ■ アスファルト防水

- 低煙・低臭型アスファルト熱工法

### ■ 改質アスファルト防水

- 常温粘着工法
- 溶融釜を使わない熱工法

### ■ 改質アスファルト複合防水

- 改質アスファルトシート・塗膜常温複合法

### ■ ウレタン塗膜防水

- 脱トルエン・キシレンタイプ
- 水硬化タイプ
- 機械圧送タイプ
- 超速硬化吹付タイプ
- ウレタン系複合防水

### ■ FRP系塗膜防水

- 低臭気タイプ
- ノンスチレンタイプ
- ウレタンFRP複合塗膜防水

さまざまなニーズに合った防水を提案します。

### ■ 高耐久防水

- アスファルト系防水高耐久仕様
- 高耐久塩ビシート防水

### ■ 軽量化に対応した工法

- ウレタンFRP複合塗膜防水
- ウレタン系複合防水
- 超速硬化吹付タイプ
- 塩ビシート金属下地防水

### ■ 湿潤下地対応防水

- アスファルト系防水機械的固定工法
- シート防水機械的固定工法
- EVA系シート防水

クールルーフでCO<sub>2</sub>の低減を提案します。

■ 断熱アスファルト防水・断熱シート防水 ■ 太陽光高反射率塩ビシート防水 ■ 屋上緑化防水システム

### 改質アスファルト防水

表面にプレコートしたアスファルトを溶かしながら、ルーフィングを積層してゆく、溶融釜を使わない熱工法です。



### 改質アスファルト複合防水

改質アスファルトシートと改質アスファルト塗膜防水材料を使った常温複合法です。



### 太陽光高反射率塩ビシート防水

太陽光線を効率よく反射し、建物内部への熱流入を減らします。



### 屋上緑化

屋上の表面温度の上昇を抑えるだけでなく、遮熱効果も期待できます。



# 防水改修&屋上緑化

建物の付加価値を高める防水改修が今、  
屋根・屋上に求められています。

建物は常に厳しい自然環境のもとにさらされています。四季による寒暖の差など、気候の変化が著しい日本の場合、様々な気象条件によって、屋上防水も劣化していきます。さらに屋上の防水改修も単なる初期性能に戻すだけでなく、断熱性能の向上や居住空間の快適性などの、付加価値を高める防水改修工事が求められています。

防水をほうっておくと、漏水や結露をひきおこし、建物の寿命を短くします。

防水

省エネ

外断熱システムや屋上緑化システムの導入で空調機器の有効運転を実現します。

癒し

屋上緑化の導入で癒し効果が期待できます。

## マンション改修工事実績

工事終了年月	工事名称	工事終了年月	工事名称
2005年 1月	ライオンズマンション市川第3住宅改修工事	2006年 6月	SATOMI 4番館屋根改修工事
2005年 2月	パークフィールドみさと5街区1号館屋上防水改修工事	2006年 9月	ライオンズマンション谷塚屋上防水工事
2005年 2月	稲毛パークハウス改修工事	2006年10月	サニーハイツみもみ台屋上防水改修工事
2005年 3月	ハイホーム西千葉屋根改修工事	2006年11月	クラーク春日部壱番館屋上防水
2005年 8月	コスモ成田改修工事	2007年 2月	ル・グラン小倉台改修工事
2005年 9月	市川グリーンハイツ屋根改修工事	2007年 8月	サンハイツ蓮田屋上防水改修工事
2005年10月	機辺住宅屋上屋根改修工事	2007年 9月	妙蓮寺東パークホームズ屋上防水改修工事
2005年10月	住友検見川ハウスD棟屋根改修工事	2007年10月	バルミー大和田公園マンション屋上防水改修工事
2005年12月	パークフィールドみさと西5街区2号館屋上防水改修工事	2007年10月	メゾンドール市川国府台改修工事
2006年 1月	パークフィールドみさと5街区2号館屋上防水改修工事	2007年12月	ライオンズテラス川越外壁等大規模修繕工事
2006年 4月	エミネス津田沼屋根屋上改修工事	2007年12月	コート狭山台屋上防水改修工事
2006年 5月	ライオンズテラス川越屋根防水改修工事	2008年11月	パークフィールドみさと2-3-2号棟屋上防水改修工事
2006年 5月	ライオンズマンション川越南台外壁その他大規模修繕工事	2008年12月	検見川ハウスA・B・C・管理棟屋上防水更新工事

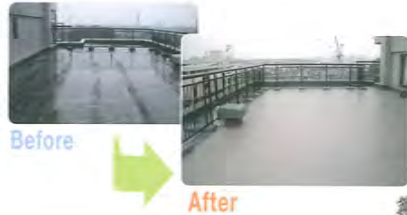


# 建物のこんな所に、 防水は使われています。

「防水って何?」とお思いの方へ、「防水」は皆さんの大切なマンションに雨水が侵入するのを防ぐ役割があります。屋根・屋上から開放廊下・ベランダ・バルコニーにいたるまで、建物の様々な部分に使われている「防水」の最適な改修工事を行います。

## ① ルーフバルコニー・ベランダ部分

塩ビシート防水+防滑性シート



屋上緑化防水システム(低管理型)



## ② 屋根・屋上部分

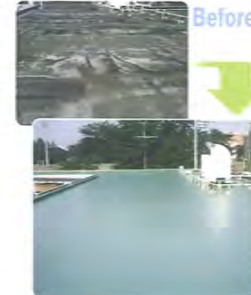
改質アスファルト防水



塩ビシート防水

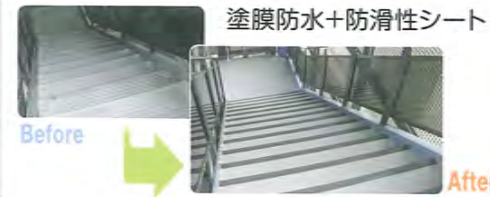


ウレタン塗膜防水



## ③ 開放廊下・外部階段

塗膜防水+防滑性シート



## ④ 勾配屋根部分



- 塩ビシート防水
- 改質アスファルト防水(常温)
- アスファルトシングル防水



# 施工実績

防水技術の革新を目指して歩んできた歴史

- 1967 霞が関ビル
- 1969 世界貿易センタービル
- 1971 京王プラザホテル
- 1973 東海朝日ビル
- 1974 新宿住友ビル  
三田国際ビル
- 1975 ホテルニューオータニタワー棟
- 1976 安田火災海上本社ビル  
東邦生命本社ビル
- 1977 西武新宿駅ビル
- 1978 新宿野村ビル  
池袋サンシャイン60
- 1979 新宿センタービル  
新青山ビル
- 1980 富国生命本社ビル  
赤坂国際自動車ビル  
ホテルセンチュリー・ハイアット  
第一生命ビル  
警視庁本庁ビル  
三菱銀行本店ビル  
伊藤忠商事本社ビル
- 1981 京王プラザホテル別館  
仙台市立病院  
第一勧業銀行本店ビル
- 1982 日比谷国際ビル  
新宿NSビル
- 1983 帝国ホテル  
三井物産本館
- 1984 新宿ワシントンホテル  
日立製作所本社ビル
- 1985 東京ガス本社ビル  
東芝第一生命ビル  
本田技研工業本社ビル  
新宿ヒルトンホテル  
東京高等地方簡易裁判所  
丸ノ内センタービル
- 1986 横浜そごう  
新東京証券取引所  
全日空ホテル
- 1987 大崎再開発事業  
慶応大学病院  
NTT品川ツインズ
- 1988 太陽神戸銀行神戸本部  
住友ツインビル
- 1989 日本コンベンションセンター(幕張メッセ)





- 1990 幕張テクノガーデン(幕張再開発ビル群)  
 1991 東京新都庁  
 1992 成田国際空港Ⅱ期  
 ワールドビジネスガーデン  
 1993 横浜ランドマークタワー  
 新東京国際空港ターミナル
- 1994 東京国際空港(羽田)西旅客ターミナル  
 都立荏原病院  
 1995 NTT新宿ビル  
 東京国際展示場  
 恵比寿ガーデンプレイス  
 1999 新都道府県会館  
 2000 東京ドームホテル  
 2002 国立成育医療センター  
 ウインズ汐留
- 2003 六本木ヒルズ森タワー  
 グランドハイアット東京  
 日本テレビ本社ビル  
 2004 東京国際空港(羽田)東旅客ターミナル  
 宮城県立こども病院  
 高松シンボルタワー  
 2005 シャープ亀山第二工場  
 富士スピードウェイ改修  
 南船橋ビビットスクエア
- 2006 IKEA港北店  
 イオン大日ショッピングセンター  
 2007 東京ミッドタウンプロジェクト  
 ザ・ペニンシュラ東京ホテル  
 プロロジスパーク杉戸  
 2008 有楽町駅前イトシア

※名称は竣工当時のものです。





# 施工実績

## 各分野のお客様に必要とされる防水の役割

### オフィスビル

日本郵船ビル  
東京流通センタービル  
霞ヶ関ビル  
世界貿易センタービル  
日本ビルヂング  
三菱本館  
新宿住友ビル  
新宿野村ビル  
新宿センタービル  
日比谷国際ビル  
池袋副都心ビル  
日本IBM川崎ビル  
国際自動車赤坂ビル  
新青山ビル  
新宿NSビル  
東京海上本社新館  
NHKテレビ新ニュースセンター  
大森いすゞビル  
東京海上専張ビル  
専張ビジネスワールドガーデン  
品川ネットワークセンター  
晴海センタービル  
東京ミッドタウンプロジェクト(B・E棟)  
新芝浦ビル

### 本・支社ビル

資生堂本社  
読売新聞社本社  
ヤクルト本社  
丸紅本社  
三菱商事本社  
日商岩井東京本社  
伊藤忠商事本社  
富国生命本社  
日本地所本社  
日立製作所本社  
津村順天堂本社ビル  
東芝本社  
東京ガス本社  
本田技研工業本社

日本ペイント本社  
報知新聞本社  
読売新聞茨木別館  
朝日生命多摩本社  
IBM専張ビル  
リコー大森  
横浜いすゞモーター本社  
日本テレビ本社  
電通本社  
シンクロン本社ビル

### 銀行・生協保関係

富士銀行本店  
第一勧業銀行本店  
八十二銀行本店  
安田火災海上本社  
協和銀行本店  
三菱銀行本店  
東京銀行本店  
住友生命青山ビル  
太陽神戸銀行本店  
安田火災海上大阪支店  
東京海上仙台支店  
安田火災海上福岡支店  
東京海上大阪ビル  
第一生命保険本社  
安田信託銀行本店  
新東京証券取引所  
住友銀行府中研修センター  
大和銀行本店  
横浜銀行本店  
東京海上東日本研修センター  
日本火災海上守谷研修センター  
三菱銀行情報センター  
三菱信託東花谷研修センター  
全国銀行協会ビル  
太陽生命品川ビル  
みずほ銀行虎ノ門支店

### 事務センター

富士銀行事務センター  
第一勧業銀行事務センター  
大正海上火災保険事務センター  
安田火災海上保険事務センター  
三菱銀行事務センター  
東京海上火災事務センター  
共栄火災海上事務センター  
住友銀行事務センター  
安田火災海上大阪事務センター  
安田信託銀行事務センター  
富士銀行西葛西センター  
CSK情報教育センター  
中央信託銀行事務センター  
三菱信託銀行事務センター  
日本火災保険事務センター  
日新火災保険事務センター  
住友信託銀行事務センター  
日本銀行計算センター  
住友海上火災三田センター  
住友生命浦和事務センター  
太陽生命事務センター  
さくら銀行事務センター  
さくら銀行神戸事務センター  
JCB三鷹事務センター  
富士銀行多摩事務センター  
第一勧業銀行NT事務センター

### 工場関係

麒麟麦酒東京工場  
日本専売公社品川工場  
日産ディーゼル工業東京工場  
山崎製パン松戸工場  
シャープ天理工場  
雪印乳業札幌工場  
日本専売公社北関東工場  
麒麟麦酒取手工場  
三菱電機丸亀工場  
島津製作所京都工場  
サッポロビール千葉工場  
富士通川崎技術新棟

リコー御殿場工場  
J.T.B習志野配送センター  
宮城沖電気  
三共品川工場  
大正製薬大宮工場  
山梨日日新聞社印刷センター  
シャープ亀山工場第2工場  
キリンビール滋賀工場醸造棟

### 公共施設

大手町合同庁舎  
通産省庁舎  
最高裁判所  
警察庁本庁舎  
仙台高等裁判所  
名古屋高等裁判所  
熊本高等裁判所  
東京高等裁判所  
国立能楽堂  
裁判所合同庁舎  
警察庁本庁舎  
中央合同庁舎5号館  
通産省新庁舎  
国立国会図書館  
特許庁総合庁舎  
東京都体育館  
成田国際空港  
羽田西旅客ターミナルビル  
関西航空保安設備  
中央合同庁舎第7号館  
江東区庁舎  
台東区庁舎  
川崎市庁舎  
八王子市庁舎  
東京都庁舎  
小平市合同庁舎  
前橋市庁舎  
福城市庁舎  
厚木市庁舎  
板橋区立文化会館  
多摩市立複合文化施設  
杉並区庁舎

板橋区新庁舎  
大宮産業文化センター  
東京都芸術文化会館  
座間市庁舎  
文京シビックセンター  
足立区庁舎

### 学校関係

東京大学  
自治医科大学  
北里大学  
日本大学  
政法大学  
中央大学  
昭和女子大学  
川村学園  
駒沢大学  
東京薬科大学  
聖心女子大学  
兵庫教育大学  
大阪医科大学  
東北大学  
山形大学  
青山学院大学  
東京電機大学  
大東文化大学  
東洋大学  
東京工科大学  
広島大学(西条校)  
早稲田大学所沢キャンパス  
大妻学院多摩校舎  
暁星学園  
立教大学新座キャンパス  
女子美術大相模原  
都立大多摩キャンパス  
慶応大学藤沢キャンパス  
学習院女子短期大学  
東海大学  
桃山学院大学  
上武大学  
亜細亜大学  
明星大学

東京医科歯科大学  
埼玉医科大学  
明治学院大学  
上智大学  
東京農業大学  
工学院大学  
東京家政大学板橋校舎  
青山学院初等部校舎  
日本歯科大学  
明治大学  
多摩美術大学八王子キャンパス  
東京女子大学  
東邦大学  
武蔵大学  
中央大学  
日本医科大学  
東邦大学  
城西大学  
モード学園コケータワー

### ホテル

赤坂東急ホテル  
帝国ホテル本館、別館  
京王プラザホテル  
ホテルオークラ  
ホテルニューオータニ東京  
ホテルセンチュリー・ハイアット  
京都ホテルオークラ  
新宿ヒルトンホテル  
浅草ビューホテル  
椿山荘新館  
シェラトンホテル  
東京全日空ホテル  
専張プリンスホテル  
新横浜プリンスホテル  
ホテルニューオータニ専張  
第一ホテル新橋  
ドームホテル  
テサンホテル赤坂  
グランドハイアット東京  
ザ・ベニンシュラ東京  
東京ベイコート倶楽部ホテル&  
スパリゾート

### 病院関係

国立ガンセンター  
東京医科歯科大学院  
日本赤十字病院  
筑波大学病院  
防衛医大病院  
埼玉医大病院  
仙台市民病院  
北里大学病院  
都立広尾病院  
武蔵野赤十字病院  
国立医療センター  
東京通信病院  
慈恵医科大病院  
鹿島労災病院  
昭和大学病院  
都立駒込病院  
東北通信病院  
仙台市立病院  
東京医科大病院  
慶應義塾大学病院  
社会保険中央病院  
北上済生会病院  
横浜市立大付属病院  
日本医大北総病院  
順天堂病院  
聖路加国際病院  
亀田総合病院  
宇都宮済生会病院  
都立荏原病院  
癌研究会有明病院  
武蔵野赤十字病院救命救急センター  
成増厚生病院  
公立阿佐留病院  
順天堂練馬病院  
新東京警察病院  
済生会中央病院新外来棟

※名称は竣工当時のものです。



TAKAYAMA

# 高山工業株式会社

<http://www.takayama-h.co.jp/>

〒102-8170 東京都千代田区富士見1-11-21

TEL: 03-3265-5631(代表) FAX: 03-3237-0925